

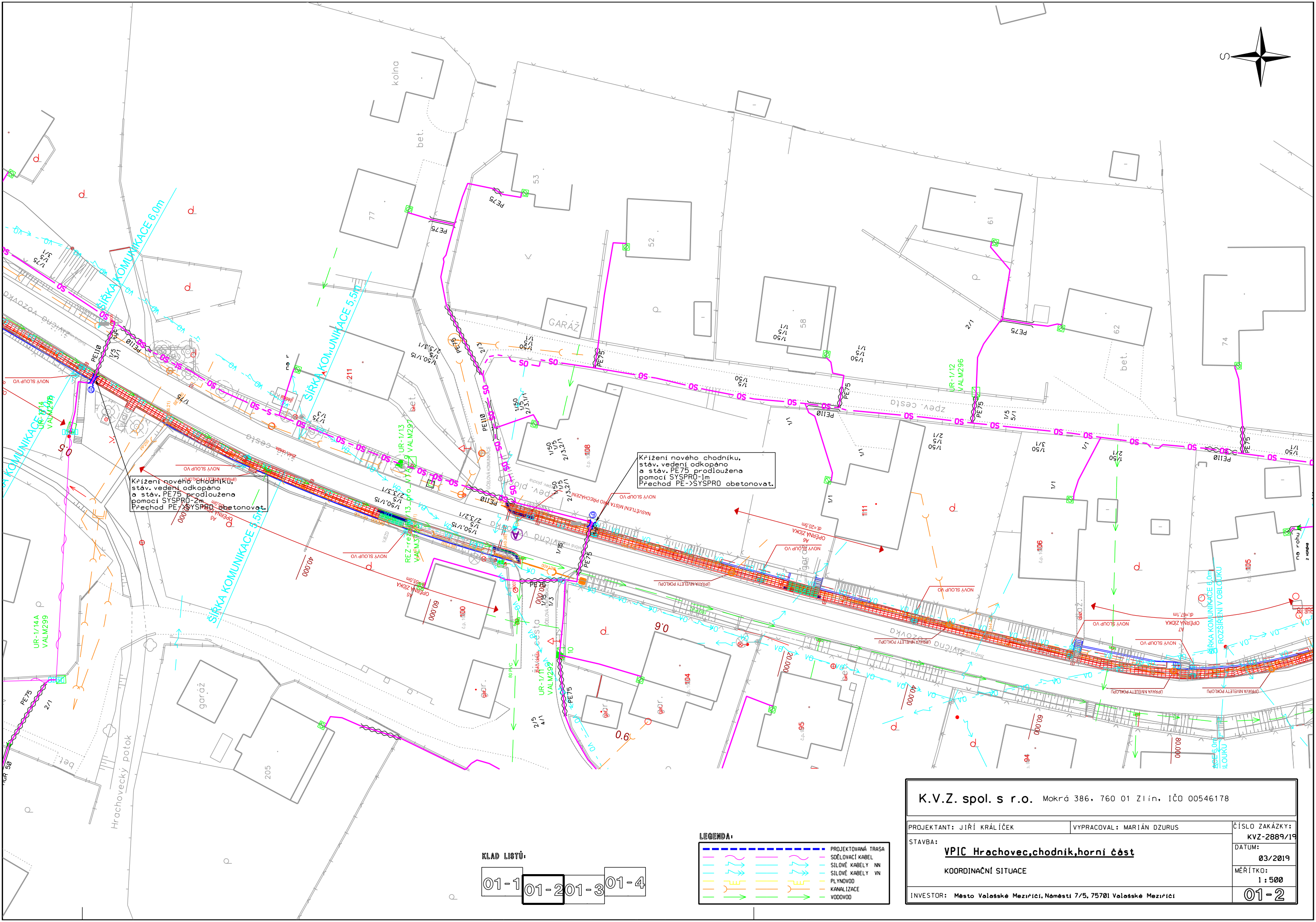
KLAD LISTŮ:

01-1 01-201-3 01-4

LEGENDA:

	PROJEKTOVANÁ TRASA
	SDĚLOVACÍ KABEL
	SILOVÉ KABELY NN
	SILOVÉ KABELY VN
	PLYNOVOD
	KANALIZACE
	VODOVOD

K.V.Z. spol. s r.o. Mokrá 386, 760 01 Zlín, IČO 00546178		
PROJEKTANT: JIŘÍ KRÁLÍČEK	VYPRACOVAL: MARIÁN DZURUS	ČÍSLO ZAKÁZKY: KVZ-2889/19
STAVBA: VPIC Hráchovec, chodník, horní část		DATUM: 03/2019
KOORDINAČNÍ SITUACE		MĚŘÍTKO: 1:500
INVESTOR: Město Valašské Meziříčí, Náměstí 7/5, 75701 Valašské Meziříčí		01-1



Křižení nového chodníku, stáv. vedení odkopáno a stáv. PE75 prodlouženo pomocí SYSPRO-Im. Přechod PE->SYSPRO obetonovat.

Křižení nového chodníku, stáv. vedení odkopáno a stáv. PE75 prodlouženo pomocí SYSPRO-Im. Přechod PE->SYSPRO obetonovat.

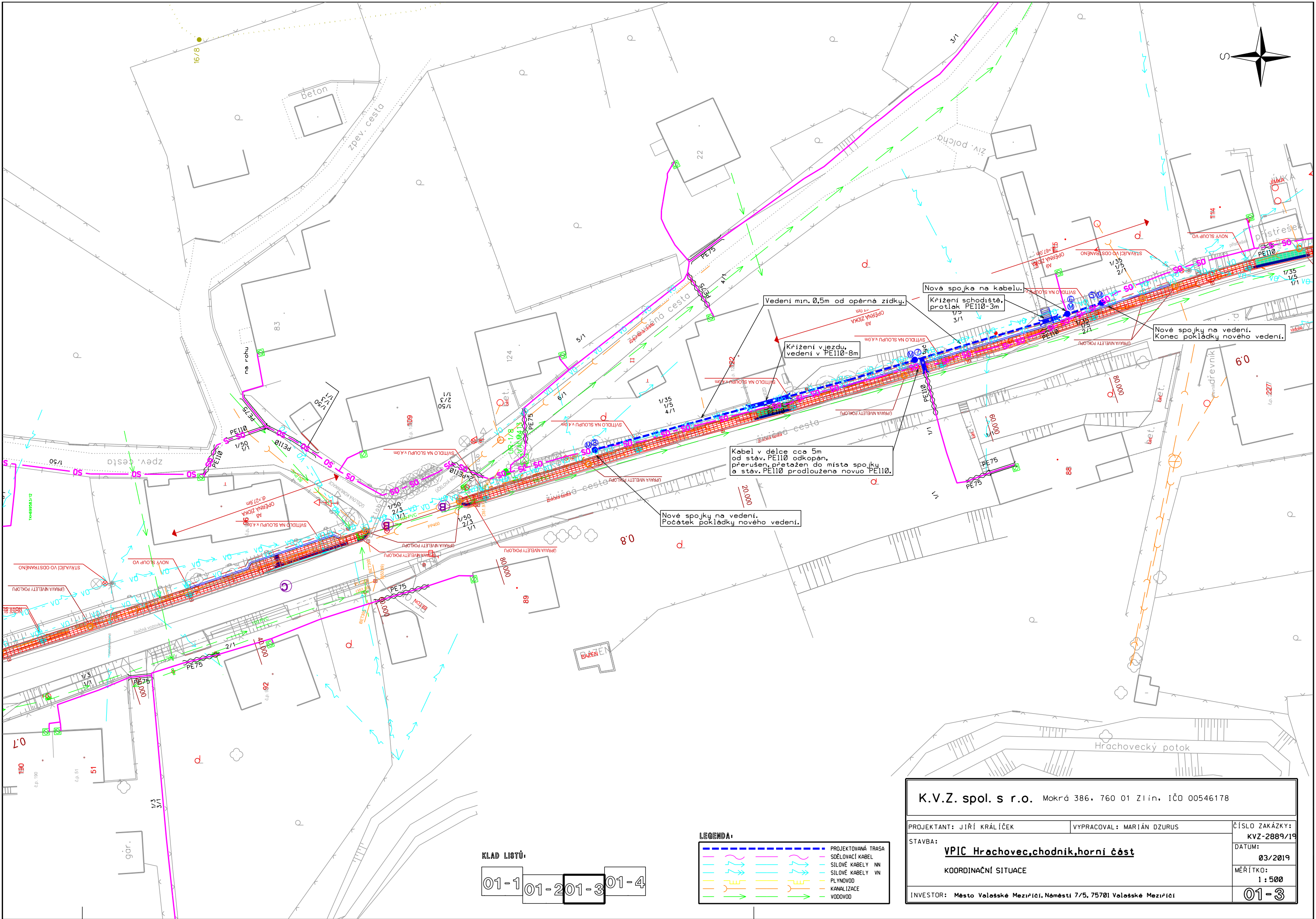
KLAD LISTŮ:

01-1 01-201-3 01-4

LEGENDA:

	PROJEKTOVANÁ TRASA
	SDĚLOVACÍ KABEL
	SILOVÉ KABELY NN
	SILOVÉ KABELY VN
	PLYNOVOD
	KANALIZACE
	VODOVOD

K.V.Z. spol. s r.o. Mokrá 386, 760 01 Zlín, IČO 00546178		
PROJEKTANT: JIŘÍ KRÁLÍČEK	VYPRACOVAL: MARIÁN DZURUS	ČÍSLO ZAKÁZKY: KVZ-2889/19
STAVBA: VPIC Hřachovec, chodník, horní část		DATUM: 03/2019
KOORDINAČNÍ SITUACE		MĚŘÍTKO: 1:500
INVESTOR: Město Valašské Meziříčí, Náměstí 7/5, 75701 Valašské Meziříčí		01-2



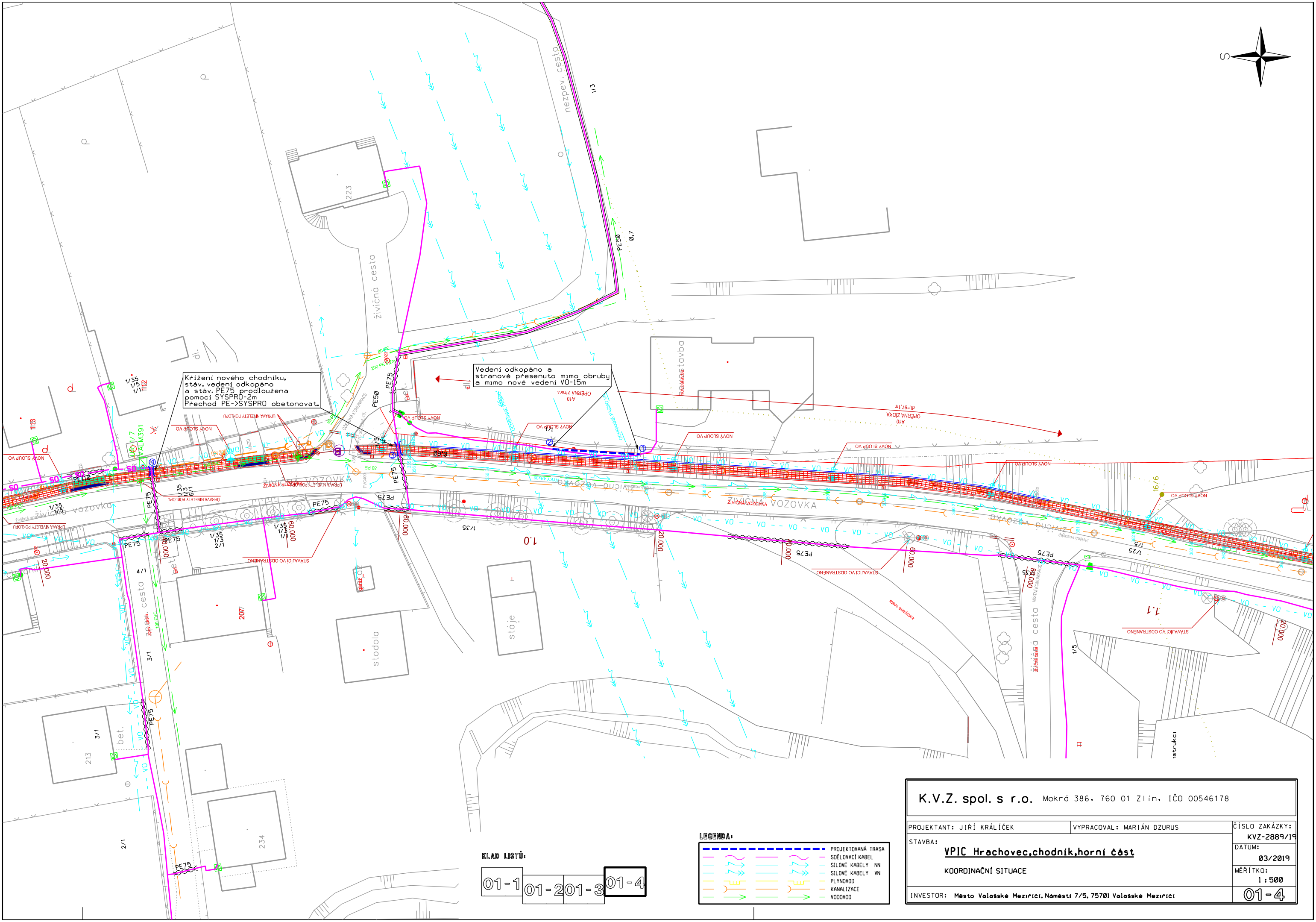
KLAD LISTŮ:

01-1 01-201-3 01-4

LEGENDA:

	PROJEKTOVANÁ TRASA
	SDĚLOVACÍ KABEL
	SILOVÉ KABELY NN
	SILOVÉ KABELY VN
	PLYNOVOD
	KANALIZACE
	VODOVOD

K.V.Z. spol. s r.o. Mokrý 386, 760 01 Zlín, IČO 00546178		
PROJEKTANT: JIŘÍ KRÁLÍČEK	VYPRACOVAL: MARIÁN DZURUS	ČÍSLO ZAKÁZKY: KVZ-2889/19
STAVBA: VPIC Hráchovec, chodník, horní část		DATUM: 03/2019
KOORDINAČNÍ SITUACE		MĚŘÍTKO: 1:500
INVESTOR: Město Valašské Meziříčí, Náměstí 7/5, 75701 Valašské Meziříčí		01-3



KLAD LISTŮ:

01-1 01-201-3 01-4

LEGENDA:

	PROJEKTOVANÁ TRASA
	SDĚLOVACÍ KABEL
	SILOVÉ KABELY NN
	SILOVÉ KABELY VN
	PLYNOVOD
	KANALIZACE
	VODOVOD

K.V.Z. spol. s r.o. Mokrá 386, 760 01 Zlín, IČO 00546178		
PROJEKTANT: JIŘÍ KRÁLÍČEK	VYPRACOVAL: MARIÁN DZURUS	ČÍSLO ZAKÁZKY: KVZ-2889/19
STAVBA: VPIC Hráchovec, chodník, horní část		DATUM: 03/2019
KOORDINAČNÍ SITUACE		MĚŘÍTKO: 1 : 500
INVESTOR: Město Valašské Meziříčí, Náměstí 7/5, 75701 Valašské Meziříčí		01-4